

PUURAUKUDE ja KAEVANDITE LIKVIDEERIMISE AKT			
Objekti nimetus	Põlli uuringuruum		
Üldgeoloogilise uurimistöö või geoloogilise uuringu loa number	L.MU/512435		
Uuringupunkti nr	vt tabel 1	Asukoht	Põlli uuringuruum

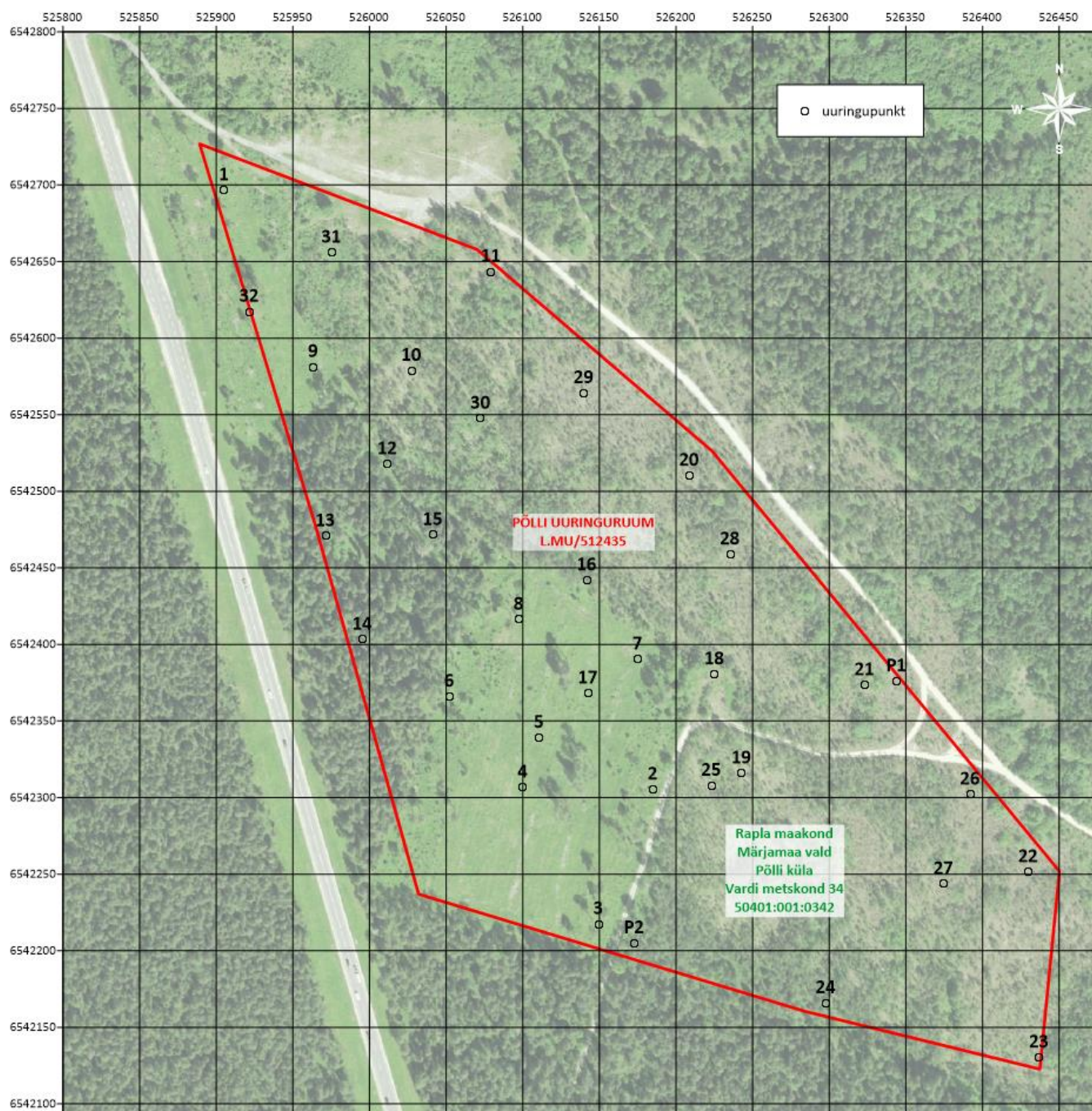
Põlli uuringuruum asub Rapla maakonnas Märjamaa vallas Põlli külas riigimandisse kuuluval katastriüksusel Vardi metskond 34 (tunnus 50401:001:0342). Riigile kuuluva katastriüksuse valitsejaks on Kliimaministeerium ja volitatud asutuseks Riigimetsa Majandamise Keskus.

Uuringuruumis tehti 18 kaevandit ja 16 puurauku (joonis 1, tabel 1). Kaevandite sügavus ulatus 3,6 meetrini. Puuraukude sügavus ulatus maksimaalselt 10 meetrini. Puuraugud ja kaevandid suleti kohe peale proovide võtmist.

Tabel 1. Uuringupunktide koordinaadid, sügavus, likvideerimise aeg

k - kaevand p - puurauk	NR.	X(m)	Y(m)	SÜGAVUS	SULGEMISE AEG
k	1	6542696,55	525905,20	3,6	26.10.2023.a.
p	2	6542305,33	526184,99	2,1	26.10.2023.a.
p	3	6542217,31	526149,46	1,3	26.10.2023.a.
p	4	6542306,54	526100,14	0,8	26.10.2023.a.
k	5	6542339,14	526110,78	2,8	26.10.2023.a.
k	6	6542365,92	526052,18	2,1	26.10.2023.a.
p	7	6542390,37	526175,11	2,1	26.10.2023.a.
p	8	6542416,24	526097,62	3,2	26.10.2023.a.
p	9	6542581,20	525963,36	2,6	27.10.2023.a.
k	10	6542578,62	526027,48	1,5	27.10.2023.a.
k	11	6542643,36	526079,54	2,7	27.10.2023.a.
p	12	6542517,70	526011,90	3,4	27.10.2023.a.
k	13	6542470,75	525971,40	2,6	27.10.2023.a.
p	14	6542403,19	525995,52	0,7	27.10.2023.a.
k	15	6542471,45	526041,53	1,9	27.10.2023.a.
k	16	6542441,94	526141,96	2,3	27.10.2023.a.
k	17	6542368,09	526142,75	2,6	27.10.2023.a.
k	18	6542380,46	526225,27	2,7	27.10.2023.a.
k	19	6542315,75	526242,88	2,1	27.10.2023.a.
k	20	6542510,12	526208,70	2	16.11.2023.a.
k	21	6542373,44	526323,20	2,9	16.11.2023.a.
p	22	6542251,31	526430,01	0,9	16.11.2023.a.
k	23	6542130,27	526437,05	1	16.11.2023.a.
p	24	6542165,75	526297,90	0,6	16.11.2023.a.
p	25	6542307,82	526223,18	1,1	16.11.2023.a.
p	26	6542302,07	526392,04	1,4	16.11.2023.a.
k	27	6542243,58	526374,75	2,6	16.11.2023.a.
k	28	6542458,84	526235,36	3,5	16.11.2023.a.
k	29	6542564,13	526139,93	3,5	16.11.2023.a.
p	30	6542547,52	526072,61	1,2	16.11.2023.a.
p	31	6542655,80	525975,32	3,1	16.11.2023.a.
k	32	6542617,23	525921,65	2,2	16.11.2023.a.

p	P2	6542204,89	526172,87	10	06.03.2024.a.
p	P1	6542375,92	526343,97	10	05.03.2024.a.



Joonis 1. Uuringupunktide asukohad.

Aluskaardiks metsanduslik ortofoto Maa-ameti kaardiserverist, 2024.a.

Tööde algus 26.10.2023.a. , lõpp 06.03.2024.a.	
Puuraugu likvideerimise põhjus	Geoloogilise uuringu välitööd on lõpetatud.
Likvideerimise aeg	Puuraugud ja kaevandid on likvideeritud koheselt.
Likvideerimise viis	Puurauk on täidetud puurmetega ja kaevand sellest väljatud materjaliga.
Puuraugu ümbruse olukord pärast puuraugu likvideerimist	Maapind on viidud võimalikult uurimiseelsesse seisundisse.
Üldgeoloogilise uurimistöö või geoloogilise uuringu loa omaja	AS TREV-2 Grupp Indrek Malm, maavarade valdkonna juht, <u>indrek.malm@trev2.ee</u> (nimi, allkiri, ametikoht)
Likvideerija	AS TREV-2 Grupp Andres Kask, geoloog, <u>andres.kask@trev2.ee</u> (nimi, allkiri, ametikoht)
Maaomaniku seisukoht	Riigimetsa Majandamise Keskus Raplamaa metskond Margus Emberg, metsaülem, <u>margus.emberg@rmk.ee</u> (nimi, allkiri, ametikoht)